

Attachements boules : adaptation au domaine de l'orthodontie

HUTIN A., RENGER S., CHAUTY S.



sfodf
100 ANS
D'INNOVATIONS
EN ORTHODONTIE
AU SERVICE DE NOS PATIENTS

92^e RÉUNION
SCIENTIFIQUE
DE LA SFODF

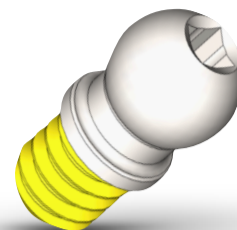
LYON
2021
20-22 MAI



En prothèse amovible, les attachements boules sont largement utilisés et considérés comme la solution de choix. Pourquoi ne pas les adapter à l'orthodontie ?

Description du Ball Abutment

- Attachement de **type boule**, en **titane**, avec une **partie femelle rétentive** en matériau plastique.
- Se fixe sur les **minivis PSM®** de 2 mm de diamètre.
- Utile à **différentes phases d'un traitement orthodontique** sur des minivis :
 - placées pour cette indication,
 - ou déjà en place pour une autre utilisation (intérêt de la polyvalence des ancrages).



Attachement
boule

Intérêt clinique

Permet :

- la **rétenion d'appareils amovibles au design simplifié,**
- **de rendre amovible certains appareils habituellement fixes** (voir cas cliniques).

Présentation de 3 cas d'utilisation clinique

Fabien, 15 ans



Traction de 13 et 23 incluses

PUIS

Rétention d'un plan rétro-incisif



Lisa- Marie, 10 ans



Traction de 13 et 23 incluses

PUIS

Rétention d'une plaque de Hawley



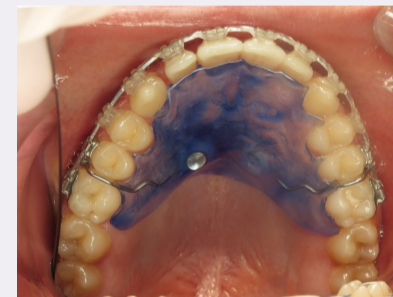
Robert, 15 ans



Distraction assistée chirurgicalement

PUIS

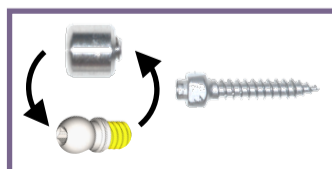
Rétention d'une plaque de Hawley



Mise en place



Appareil fixe sur minivis
(ici disjoncteur)



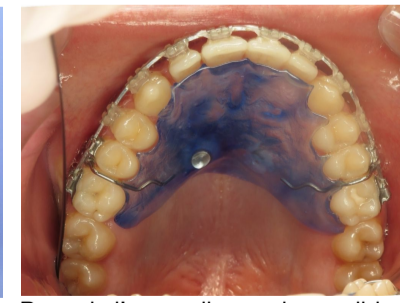
Mise en place du transfert
sur les minivis



Empreinte alginate avec transferts
en place



Modèle en plâtre avec analogue
de minivis et attachement



Pose de l'appareil « semi-amovible »
(ici plaque de Hawley)

Cet attachement boule, à l'instar de la prothèse, ouvre la perspective d'orthèses ou de prothèses orthodontiques stabilisées.