



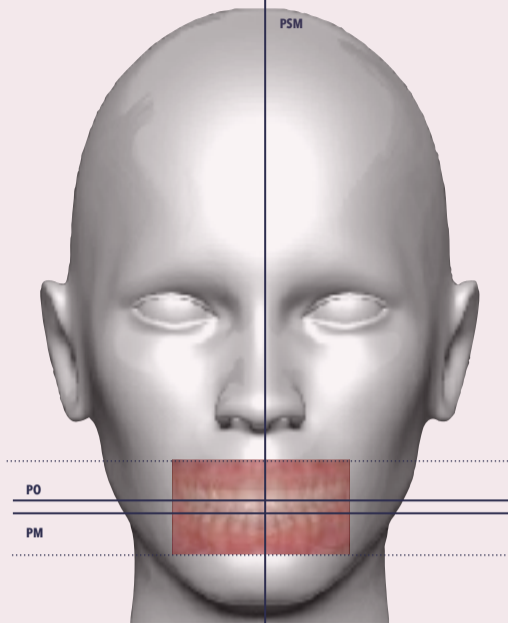
# GERER LE PLAN D'OCCLUSION : PRÉPARATIONS ORTHO-CHIRURGICALES DES DISSYMETRIES FACIALES

Dr CHRETIEN Kim, Dr PERNIER Claire  
Université Lyon 1 - Hospices civils de Lyon

Le traitement orthodontico-chirurgical des dyssymétries faciale est un challenge pour l'équipe pluridisciplinaire.

**Presque 80% des patients ne présentent pas un recentrage du menton cutané en post chirurgical.**

Une des causes possibles: la gestion de la bascule du plan d'occlusion [1, 2].



**Il faut identifier :**

- la bascule du **plan mandibulaire : PM**
- la bascule du **plan d'occlusion : PO**



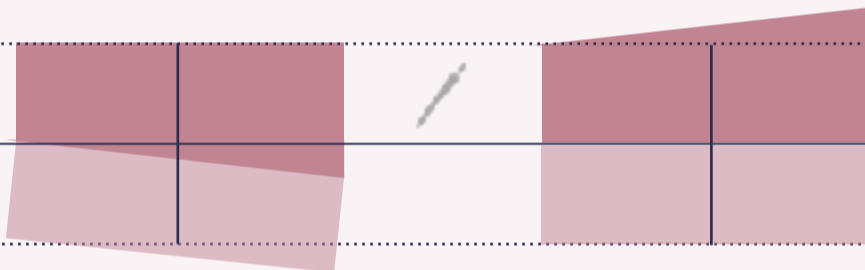
## 2 SITUATIONS CLINIQUES

**Bascule PM = PO**

**Bascule PM > PO**

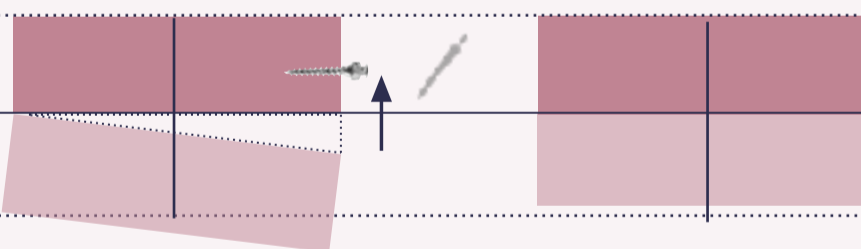
## PM = PO

**SI SENS VERTICAL POST CHIRURGICAL NORMAL**



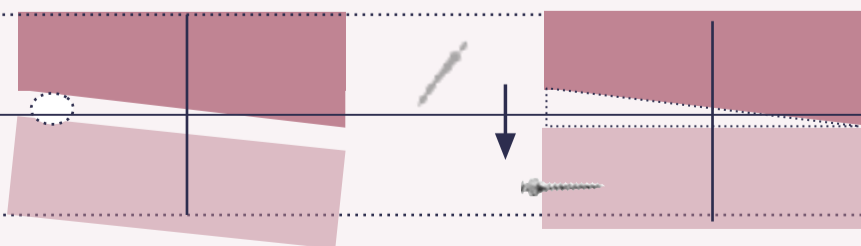
Horizontalisation par **chirurgie bi-maxillaire** = maintien de la bascule du plan d'occlusion dans la préparation

**SI EXCES VERTICAL POSTERIEUR**



Ingression par **minivis** unilatérale pour horizontalisation du **plan d'occlusion** maxillaire puis horizontalisation **chirurgicale** du **plan mandibulaire**

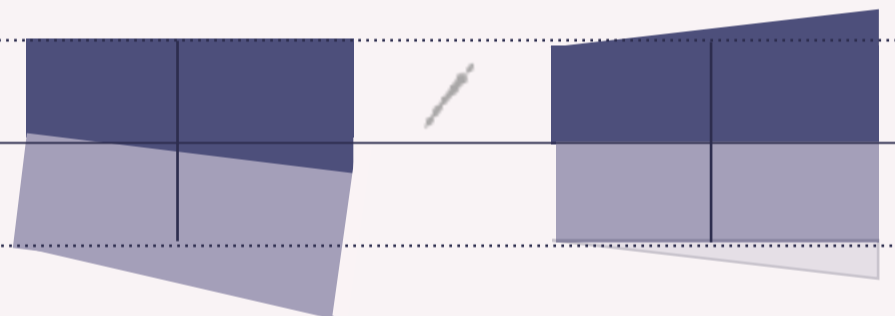
**SI EXPOSITION INSUFFISANTE UNILATERALE MAXILLAIRE**



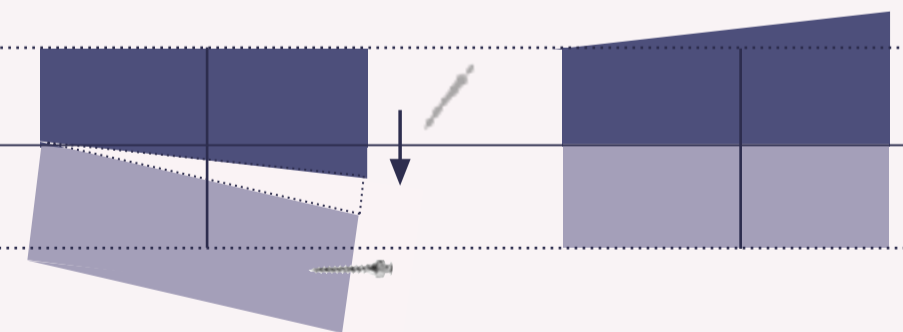
Désocclusion avec mise en place d'une cale pour horizontalisation **chirurgicale** du **plan mandibulaire** puis égression compensatrice pour horizontalisation du **plan d'occlusion** par **minivis**

## PM > PO

**2 SOLUTIONS**



Horizontalisation par chirurgie bi-maxillaire et **chirurgie de contour du bord osseux mandibulaire**



**Augmentation de la bascule du plan d'occlusion par ingression sur minivis** puis horizontalisation chirurgicale

## CONCLUSION

**L'apport des ancrages osseux permet de lever les compensations par la gestion du torque et de la bascule du plan d'occlusion au sein même des structures dento-alvéolaires; Ils ouvrent la voie à une correction optimale de la dysmorphose sans compromis sur la correction chirurgicale.**

## BIBLIOGRAPHIE

- [1] Suzuki-Okamura E, Higashihori N, Kawamoto T, Moriyama K. Three-dimensional analysis of hard and soft tissue changes in patients with facial asymmetry undergoing 2-jaw surgery. *Oral Surg Oral Med Oral Pathol Oral Radiol* 2015 Sep;120(3): 299-306.
- [2] Martin, Céline, Pierre Bouletreau, Paul Cresseaux, Renaud Lucas, et Sarah Gebeile-Chauty. « Traitement ortho-chirurgical de la latéromandibulie: quels résultats escompter avec et sans chirurgie du contour mandibulaire? Une étude de cohorte sur 51 cas. » *Orthod Fr*, 2019, 75-100.