

APPORT RECIPROQUE ENTRE ORTHODONTIE ET PARODONTIE

Auteur : Pr KHASSANI D¹ Co-auteur Pr BOUHEKA A²

1- Chef de Service de parodontologie CHU Oran,algerie

2-Maitre de conference Service de parodontologie CHU Oran,algerie

INTRODUCTION

Si l'orthodontie et la parodontie restent aujourd'hui deux spécialités à part entière, les relations qui les unissent, pourtant étudiées depuis longtemps, n'apparaissent véritablement essentielles que depuis quelques dizaines d'années. Ces deux disciplines ont comme point commun le parodonte. L'orthodontie permet de rétablir un cadre anatomique et occlusofonctionnel favorable à une bonne maintenance parodontale; la seconde contribue à assainir et à maintenir une sante parodontal



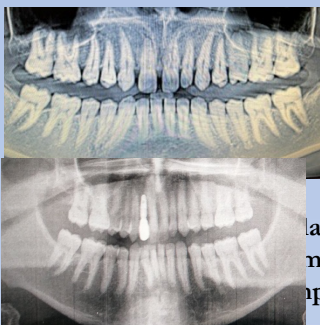
Elimination des surcharges occlusales qui peuvent êtres a l'origine d'une atteinte parodontale



Elimination par thérapeutique parodontale de tout insertion de freins et de brides qui peuvent entravé la poursuite du traitement orthodontique



Traitement orthodontique accéléré par corticotomie résultat satisfaisant Apres 8 mois de traitement



la latérale : aménagement ment orthodontique et implant



Association de la thérapeutique parodontale et orthodontique Dans la prise en charge des sujets atteints de parodontites avancées



En fin de traitement réduction totale de la poche , réduction totale de la poche parodontale

Cas de parodontite agressive traité seulement par traitement parodontal non chirurgical irrigation Associé a un traitement orthodontique



Cas de parodontites agressives dont le traitement nécessite la collaboration Des deux discipline ortho-paro Le résultat pour les deux cas très satisfaisant

Conclusion

Une meilleure connaissance des possibilités thérapeutiques, des limites et des dangers de nos techniques permettent dès maintenant aux orthodontistes et parodontologistes d'aller « plus loin » et d'élaborer des plans de traitement plus complets apportant satisfaction à nos patients.

Références bibliographiques

PARODONTOLOGIE du diagnostic à la pratique BERCY TENENBAUM

Orthopédie dento-faciale clinique

SALVADORI A. Louise F et REBOUL M « orthodontie en parodontologie »

Encycl.med.chir (Paris, France) Stomatologie II 23602 E10, 3-1986, 16 p.

www.dentalspace.com

www.chirdent.net