

# PRISE EN CHARGE ORTHODONTIQUE DES PATIENTS ATTEINTS DU SYNDROME D'APERT

Marielle PILLON<sup>1</sup>, Brigitte VI-FANE<sup>2</sup>, Thomas BONDI<sup>2</sup>, Catherine TOMAT<sup>2</sup>, Hossein KHONSARI<sup>3</sup>

1.Cabinet Libéral - Mulhouse (France), 2.Département De Chirurgie Maxillo Faciale Et Plastique, Hôpital Necker - Enfants Malades, Assistance Publique - Hôpitaux De Paris - Paris (France), 3.Département De Chirurgie Maxillo-Faciale Et Plastique, Hôpital Necker - Enfants Malades, Assistance Publique - Hôpitaux De Paris / Faculté De Médecine, Université Paris Cité / Laboratoire De Croissance Et De Morphogenèse Crâniofaciale, Institut Imagine, Paris - Paris (France)



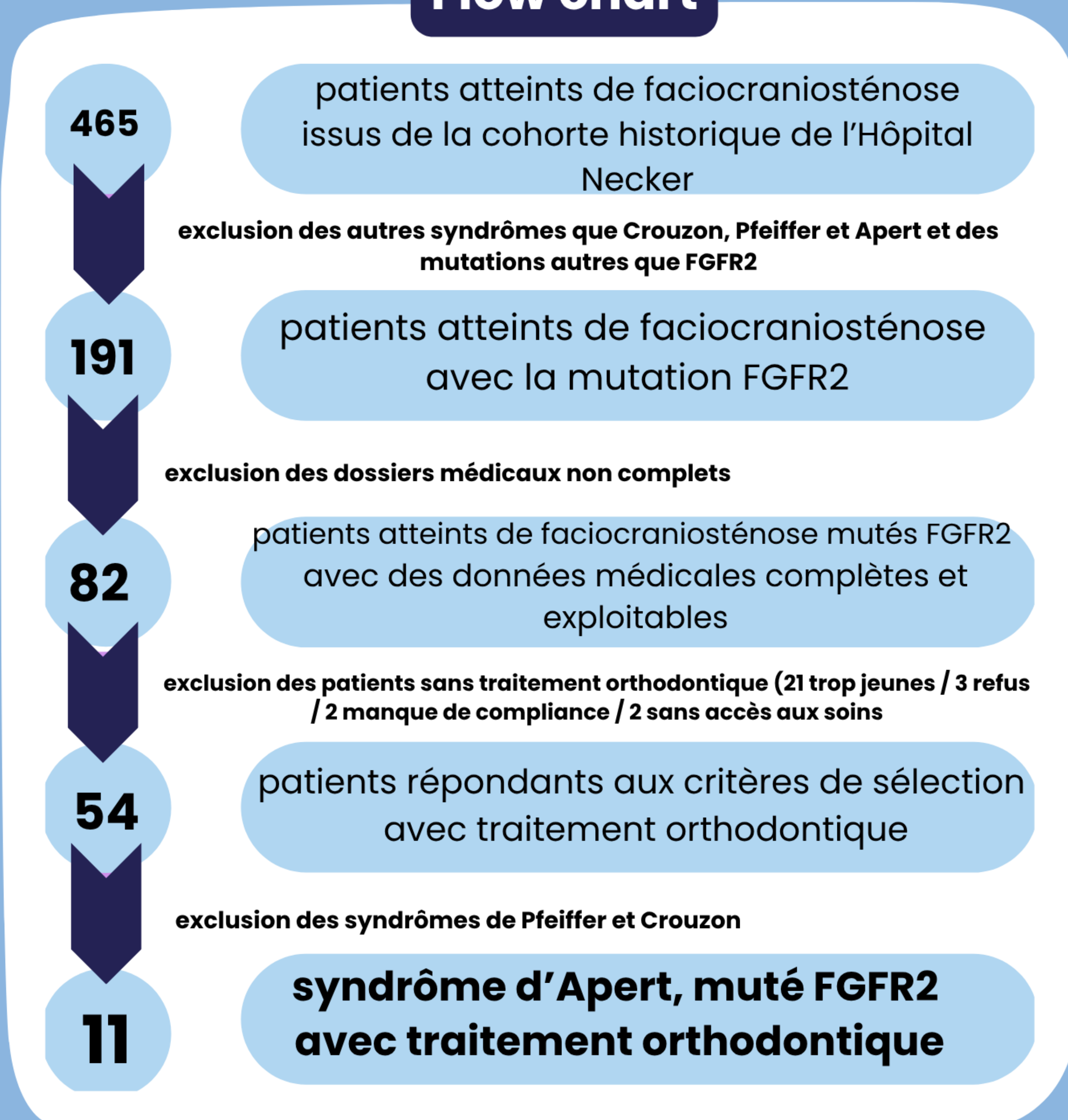
## Contexte

Le syndrome d'Apert, faciocraniosténose syndromique liée à une mutation du gène FGFR2, associe hypoplasie médio-faciale, anomalies dento-maxillaires complexes et troubles fonctionnels tels que le syndrome d'apnées obstructives du sommeil. Sa prise en charge orthodontique requiert une coordination étroite avec les équipes de chirurgie crâniofaciale.

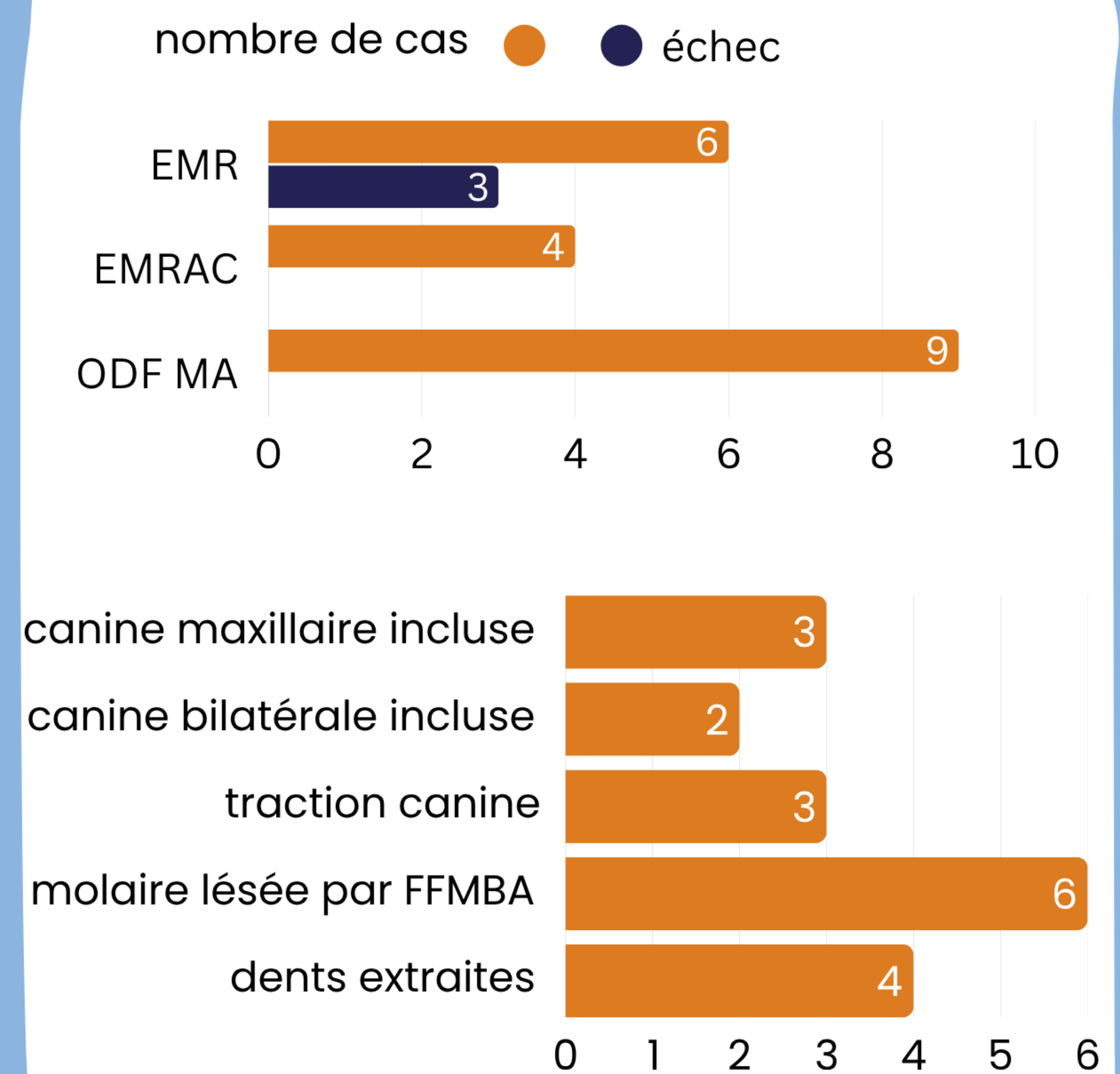
## Matériels et méthodes

la littérature et l'expérience clinique du service de chirurgie maxillo-faciale de l'Hôpital Necker-Enfants malades nous ont permis d'élaborer un protocole de soins orthodontiques selon trois phases dentaires : temporaire, mixte et permanente.

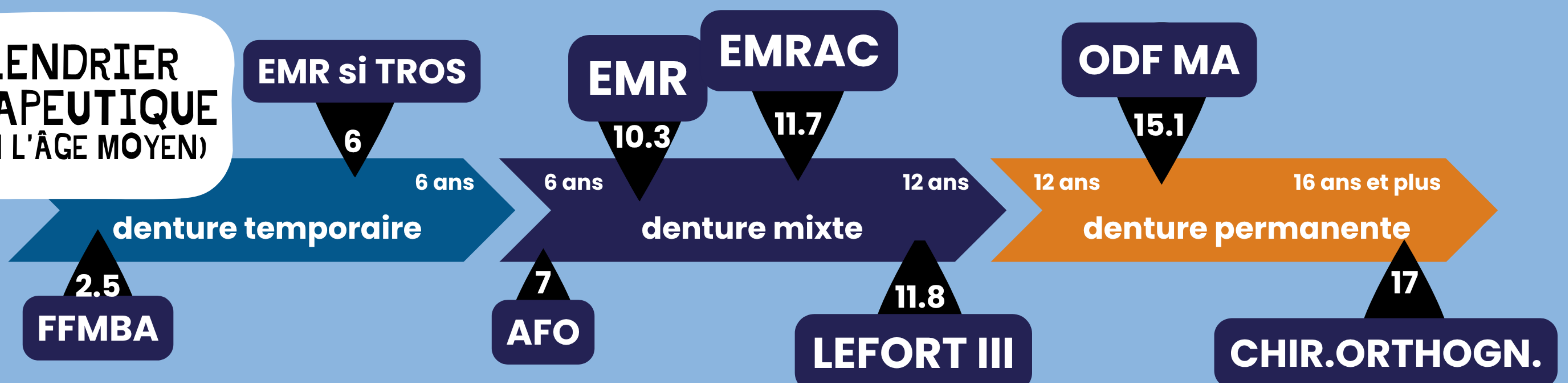
## Flow chart



## Résultats



## CALENDRIER THÉRAPEUTIQUE (SELON L'ÂGE MOYEN)



## Take home message

- Coordination multidisciplinaire dès la 1<sup>re</sup> consultation
- EMR en denture temporaire si TROS
- Risque iatrogène du monobloc sur molaires maxillaires
- Traitement orthodontique MA souvent retardé pour limiter la lourdeur des soins.
- Chirurgie orthognathique toujours nécessaire en fin de croissance

## Conclusion

l'orthodontie chez le patient atteint du syndrome d'Apert vise à restaurer la dimension du maxillaire, mettre en place les dents incluses sur les arcades et préparer la chirurgie orthognathique. Cette approche progressive et **multidisciplinaire** optimise la fonction et la morphologie.

## Réf.



Pas de conflit d'intérêt à déclarer

EMR : expansion maxillaire rapide / EMRAC : expansion maxillaire rapide assistée chirurgicalement / ODF MA : traitement orthodontique avec un appareil multi-attaches / TROS : troubles respiratoires obstructifs du sommeil / FFMBA : avancement fronto-facial monobloc / AFO : avancement fronto-orbitaire