

OPHTALMO EN DUO

Rencontres & échanges pluridisciplinaires

1^{ère} édition

FOCUS SUR LE DIABÈTE

Avancées dans la rétinopathie
& maculopathie diabétique

www.ophtalmoenduo.fr



20 & 21 Mars 2015

**Auditorium du Musée Fabre
MONTPELLIER**

Organisateurs

Sandrine Allieu

Sophie Navarre

Charlotte Rohart

Président : Pr P.Massin

Conférenciers : Dr S.Allieu , Pr A.Avignon, Pr JP.Berrod,
Dr C.Boegner, Dr S.Nghiem-Buffet, Dr T.Busetto, Pr G.Chaine,
Dr C.Chassain, Dr V.Daien, Pr M.N.Delyfer, Dr B.Dupas,
Dr G.Dupeyron, Dr PA.Duval, Dr S.Guigou, Pr C.Hamel, Pr P.Massin,
Dr S.Navarre, Dr O.Rebollo, Pr E.Renard, Pr J.Ribstein, Dr C.Rohart,
Dr C.Schneider, Pr M.Weber, Pr A.Wojtusciszyn

PLUS D'INFORMATIONS : ANT Congrès - 154, av. de Lodève 34070 Montpellier
Tél. : 04 67 10 92 23 - Email : ophtalmo-duo2015@ant-congres.com

Bienvenue à Montpellier

Nous vous remercions de votre présence
à cette 1^{ère} édition d'Ophtalmo en Duo
sur le thème du diabète.



Vendredi 20 mars - PROGRAMME

14.00 Introduction, objectifs et agenda des deux ½ journées
S. Allieu, S. Navarre, C. Rohart (Montpellier)

14.15 Epidémiologie : état des lieux et perspectives
G. Chaîne (Bobigny)

SESSION RETINOPATHIE DIABETIQUE

Modérateurs : P. Massin (Paris), A. Avignon (Montpellier)

14.30 Classification, Imagerie et Rythme de surveillance
B. Dupas (Paris)

14.45 Bonnes pratiques de la Pan Photocoagulation Rétinienne : Qu'ont changé le laser multispot et les Injections Intra Vitréennes ?
O. Rebollo (Montpellier)

15.00 Comment les nouvelles technologies appliquées au diabète peuvent améliorer le contrôle glycémique ?
E. Renard (Montpellier)

15.20 Table ronde en DUO (Ophtalmo-Endocrino)
animée par S. Allieu, C. Rohart, S. Navarre
P. Massin, G. Chaîne, E. Renard, A. Avignon, C. Schneider
Dépistage, dossier partagé, situations à risque

15.50 **Pause café - visite des stands**

Modérateurs : E. Renard (Montpellier), J-P. Berrod (Nancy)

16.20 Chirurgie : Arbres décisionnels
P. Massin (Paris)

16.40 Vidéo : Du geste simple à la chirurgie maîtrisée
J-P. Berrod (Nancy)

17.00 Chirurgie de la cataracte : particularités chez le diabétique
C. Chassain (Montpellier)

17.15 Prise en charge actuelle du glaucome néovasculaire
T. Busetto (Montpellier)

17.30 Table ronde et discussion autour de cas cliniques
animée par S. Allieu, C. Rohart, S. Navarre
M.N. Delyfer, B. Dupas, J-P. Berrod, C. Boegner, O. Rebollo

18.00 **Cocktail**



PROGRAMME - Samedi 21 mars

07.45 **Café d'accueil sur l'espace exposition**

SESSION GENERALE

Modérateurs : G. Chaine (Bobigny), C. Boegner (Montpellier)

08.15 Atteintes neuro-ophtalmologiques spécifiques chez le diabétique

V. Daien (Montpellier)

08.25 Diabète et génétique

C. Hamel (Montpellier)

08.35 Malvoyance et diabète en 4 questions

G. Dupeyron (Nimes)

08.45 Discussion

SESSION OEDEME MACULAIRE DIABETIQUE

Modérateurs : M. Weber (Nantes), A. Wojtuszczyz (Montpellier)

08.50 Physiopathologie de l'OMD : ce que l'on sait en 2015

M.N. Delyfer (Bordeaux)

09.05 Imagerie et classification de l'OMD

C. Rohart (Montpellier)

09.15 Analyse qualitative de l'OCT dans l'OMD

S. Allieu (Montpellier)

09.25 Diabète de type 2 : Arsenal thérapeutique et cibles thérapeutiques

A. Avignon (Montpellier)

09.45 Table ronde en DUO (ophtalmo-endocrino)

animée par S. Allieu, C. Rohart, S. Navarre

M-N. Delyfer, A. Avignon, P. Massin, A. Wojtuszczyz, M. Weber, J. Ribstein

Importance de l'équilibre des facteurs systémiques : de l'intention à l'application

Communication interdisciplinaire

10.15

Pause café - visite des stands

Modérateurs : P. Massin (Paris), A. Avignon (Montpellier)

- | | |
|-------|--|
| 10.45 | Anti-VEGF et OMD
S. Nghiem-Bufferet (Paris) |
| 10.55 | Corticoïdes et OMD
M. Weber (Nantes) |
| 11.05 | Laser et OMD
S. Guigou (Avignon) |
| 11.15 | Discussion |
| 11.20 | OMD et cataracte : du bilan préopératoire à la gestion postopératoire
S. Navarre (Montpellier) |
| 11.30 | Spécificités chirurgicales de l'interface vitréo-rétinienne chez le diabétique
P-A. Duval (Montferrier) |
| 11.40 | OMD : Stratégie thérapeutique en 2015
P. Massin (Paris) |
| 11.55 | Table ronde et discussion autour de cas cliniques
animée par S. Allieu, C. Rohart, S. Navarre
S. Nghiem-Bufferet, S. Guigou, P-A. Duval, J-P. Berrod, A. Avignon |
| 12.30 | Fin |





REMERCIEMENTS AUX SPONSORS



Bayer HealthCare



NOVARTIS
PHARMACEUTICALS



ALLERGAN
Ophtalmologie

BAUSCH+LOMB
Mieux voir. Mieux vivre.



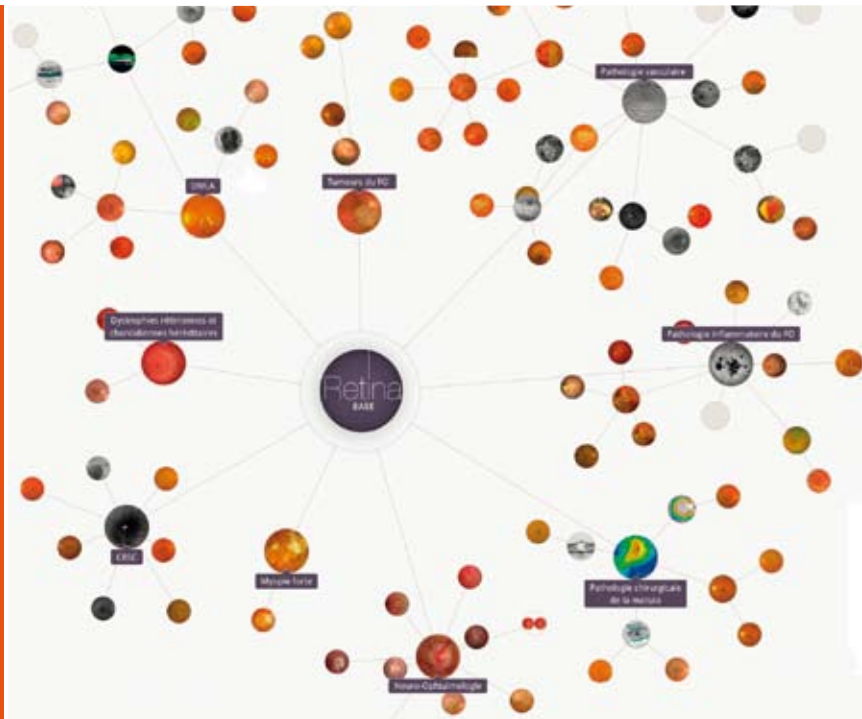
Sanotek
UN REGARD D'AVANCE SUR L'OPHTHALMOLOGIE

LABORATOIRES
Théa
Moteur d'innovation

Alcon®

a Novartis company

DENSMORE
Laboratoire
PHARMACEUTIQUE



L'innovation en Ophtalmologie va bien au-delà des médicaments

Téléchargez l'Application Retina Base pour tablettes tactiles sur l'App Store® ou le Google Play® et découvrez plus de 120 cas cliniques de pathologies rétinienne rédigés par des experts, disponibles en Français et en Anglais.



- Naviguez à travers l'organisation planétaire des pathologies et cas cliniques.
- Recherchez facilement les clichés grâce au moteur de recherche intuitif et filtrez les résultats par mot-clé, technique d'imagerie et auteur.
- Recevez les notifications dès que de nouveaux cas sont disponibles.

Rendez-vous sur www.viaopta.fr pour découvrir ou redécouvrir tous les services ViaOpta™ dédiés à l'ophtalmologie



DMLA Indiqué en **1^{ère} intention** dans le traitement chez l'adulte de la forme néovasculaire (humide) rétrofovéolaire de la dégénérescence maculaire liée à l'âge^(1,2)
Indication remboursée séc. soc. et agréée coll.

OVCR Indiqué en **1^{ère} intention** dans le traitement chez l'adulte de la baisse d'acuité visuelle due à l'œdème maculaire secondaire à une occlusion de la veine centrale de la rétine^(1,3)
 Il est recommandé de réaliser une angiographie à la fluorescéine avant la mise sous traitement afin d'écartier les formes ischémiques qui ne sont pas des indications des anti-VEGF. L'évolution de la forme œdémateuse vers la forme ischémique est possible sous traitement, il est recommandé de la surveiller.⁽³⁾ *Indication remboursée séc. soc. et agréée coll.*

OMD NOUVEAU Indiqué dans le traitement chez l'adulte de la baisse d'acuité visuelle due à l'œdème maculaire du diabétique⁽¹⁾
Indication non remboursée séc. soc. et non agréée coll. à la date du 14 novembre 2014 (demandes à l'étude)

POUR AIDER VOS PATIENTS À VOIR LA VIE AU-DELÀ DES LETTRES



EYLEA®
 (afilbercept 40 mg/ml, solution injectable)

**EFFICACITÉ et INJECTIONS ESPACÉES
 possibles en phase de maintien^(1,2,3)**



Mentions légales disponibles sur la base de données publique des médicaments <http://base-donnees-publique.medicaments.gouv.fr> et sur le site Bayer HealthCare (<http://www.bayerhealthcare.fr>)

1. Résumé des caractéristiques du produit EYLEA®. 2. Avis de la Commission de la Transparence EYLEA® du 3 avril 2013. 3. Avis de la Commission de la Transparence EYLEA® du 11 juin 2014.

▼ Ce médicament fait l'objet d'une surveillance supplémentaire qui permettra l'identification rapide de nouvelles informations relatives à la sécurité.

Médicament d'exception - Prescription en conformité avec la fiche d'information thérapeutique.